

Badalona Serveis Assistencials

Memòria 2010



Nous reptes i el mateix esperit d'excel·lència



Consell d'Administració

President

Jordi Serra Isern

Vicepresidenta

Roser Castillo Pérez

Secretària

Virgínia A. Loro Carrasco

Consellers

Ramon Huguet Codina
Josep M. Llagostera Garí
Ramon Riera Macià
Juan Ruiz Soriano
Josep Soler Amigó
Jordi Subirana Ortells
Francisca Teruel Lagunas

Equip directiu

Gerent

M. Àngels Cabezas Torres

Adjunt a Gerència

Josep Ramon Llopart López

Director de Planificació i Recursos

Josep Ramon Llopart López

Directora de Comunicació i Atenció a l'Usuari

Olga Ruesga Fernández

Director mèdic de l'Àrea Clínica

Jordi Ibáñez Nolla

Directora d'Infermeria

Míriam Bou Creixell

Director mèdic d'Atenció Socio sanitària i Dependència

Joan Cunill Ollé

Director economicofinancer

Josep Codes Marco

Directora de Gestió

Beatriu Guasch Ibáñez

Directora de Recursos Humans

Mireia Casas Gurt

El nostre compromís, el meu compromís personal com a alcalde i president, és treballar per mantenir la qualitat dels serveis de benestar i de la sanitat pública i universal, continuant l'esforç de rigor, eficàcia i eficiència que ja realitzem a Badalona Serveis Assistencials (BSA). En aquesta línia, BSA ha rebut enguany un prestigiós premi per la qualitat i l'excel·lència del Centre Sociosanitari El Carme.

El 2010 també ha permès la inauguració del CAP Progrés-Raval. I es van iniciar les obres de les noves consultes externes de l'Hospital Municipal que en aquest moment ja han finalitzat. També hem invertit en la nova farmàcia i el nou TAC de la unitat de diagnòstic per imatges.

El balanç de l'any 2010 que trobareu a la memòria posa de manifest els avenços en aspectes com ara el compromís amb els usuaris, l'impuls a l'atractiu de l'organització per als mateixos professionals, la qualitat, la relació de BSA amb el seu entorn social i territorial, la resposta als nous reptes per mitjà d'aliances estratègiques, entre d'altres, i el treball professional i humà en els diferents àmbits assistencials. Tot aquest conjunt d'accions s'ha desenvolupat a partir de valors com ara la innovació, la solidaritat i el treball en equip i en xarxa.

El 2010 ha deixat palès que el dèficit públic comporta una reducció d'ingressos que l'organització afronta amb una gestió més acurada, dins de l'optimització de recursos que ja porta a terme. Són temps de treball intens, de buscar noves respostes i idees per servir els objectius de sempre: servei públic universal i atenció sanitària humana i excel·lent. Per la seva identitat i per la vàlua i l'itinerari dels homes i les dones que formen BSA, estic segur que ho continuarem fent possible. Vull expressar el meu reconeixement a tots i a totes.

El nostre compromís és treballar per mantenir la qualitat dels serveis de benestar i de la sanitat pública i universal.

Jordi Serra Isern

Alcalde de Badalona i president del Consell d'Administració de Badalona Serveis Assistencials

Recursos estructurals**Atenció primària**

Consultes mèdiques	59
Consultes d'infermeria	36
Consultes d'odontologia	12
Consultes de treball social	6
Consultes d'atenció continuada	11
Consultes polivalents	19

Atenció sociosanitària

Llits d'hospitalització	209
Hospital de dia (places)	50
Consultes	7

Atenció domiciliària

Vehicles	7
----------	---

Atenció hospitalària

Llits d'hospitalització	118
Llits de curta estada	8
Hospital de dia (places)	16
Consultes	27
Quiròfans	4
Boxs d'urgències	30

Atenció a la salut sexual i reproductiva

Consultes mèdiques	2
Consultes d'infermeria	1
Consultes de psicologia	1

Població de referència

Atenció hospitalària	237.244
Atenció primària	117.823
Atenció sociosanitària	429.582

El Centre Sociosanitari El Carme rep el Premi Avedis Donabedian (FAD) a l'Excel·lència en Qualitat en atenció sociosanitària i a les persones amb dependència.

Recursos econòmics

Ingressos	76.318.944,19 €
Despeses	76.999.531,65 €

Recursos humans (personal equivalent a 40 h)

Direcció	8
Personal mèdic	247
Personal d'infermeria	521
Personal administratiu	214
Personal de treball social	16
Total	1.006

Activitat de BSA en un dia

Altes hospitalàries	24
Altes sociosanitàries	5
Consultes externes d'atenció primària	2.280
Consultes externes d'atenció especialitzada	620
Sessions d'hospital de dia d'atenció especialitzada	38
Sessions d'hospital de dia d'atenció sociosanitària	48
Intervencions quirúrgiques	21
Determinacions analítiques	4.424
Ressonància magnètica	42
Proves TAC	30
Urgències	161
Atenció a domicili*	81

* Inclou visites ATDOM i línies sanitàries.



Les infermeres d'atenció primària potencien el seu paper en l'atenció de problemes aguts, contribueixen a l'eficiència del sistema i reforcen el paper de la infermera com a professional autònoma, resolutive i competent.



Noves i millors instal·lacions

S'inaugura al mes de setembre, el CAP Progrés-Raval, que substitueix el CAP La Riera, i presta cobertura als barris que li donen nom i que sumen més de 20.000 habitants. Els seus usuaris, reunits en la Jornada de Portes Obertes, aproven amb nota, mitjançant una bústia presencial i virtual, el nou edifici de 1.344 metres quadrats situat al carrer General Weyler, 44, de Badalona. L'entramat d'obres i millora dels equipaments de 2010 també inclou els serveis de Diagnòstic per Imatges i Farmàcia, i l'inici de les obres del nou emplaçament de les consultes externes de l'Hospital.

Altes

Atenció hospitalària	8.805
Hospitalització	5.968
UCSI	2.837

Atenció sociosanitària	1.688
Llarga estada	317
Convalescència	411
Cures pal·liatives	235
Subaguts	48
UFISS geriatria	570
UFISS pal·liatiu	107

Valoració de la dependència

Revisions i reclamacions	605
Valoracions	5.356

Atenció domiciliària

Línies sanitàries	1.739
Pacients crònics d'alta complexitat	100
Pacients crònics de baixa complexitat	370
Pacients pal·liatiu	171
Pacients geriàtrics complexos	210
Hospitalització a domicili	508
Proves i tractaments	380

Línies socials*	4.805
Teleassistència	3.172
Servei d'ajuda a domicili	1.243
Servei d'àpats a domicili	156
Servei de neteja	234

* Pacients atesos.

Urgències

Urgències rebudes a l'Hospital	58.824
Urgències ingressades	3.676
Urgències traslladades	1.123
Atenció continuada	22.139

SAID. Atenció domiciliària

Visites totals	29.490
Visites ATDOM	18.251
Atenció telefònica	2.532
Proves complementàries	82
Visites presencials	8.625
Primeres	1.331
Successives	7.294

El nucli de seguretat de pacients de BSA executa noves mesures per disminuir riscos com la llista de verificació d'accés al bloc quirúrgic.

Consultes

	Atenció primària	Atenció especialitzada	Atenció sociosanitària	Centre d'Atenció a la Salut Sexual i Reproductiva
Primeres visites		47.059	1.171	2.330
Visites successives		101.297	255	9.877
Altres		2.357	343	28
Visites totals	709.048	150.713	1.769	12.235
Freqüentació Medicina de família	4,09			
Freqüentació Pediatria	4,46			
Freqüentació Infermeria	1,66			
Freqüentació Odontologia	0,14			
Freqüentació Treball social	0,06			
Índex de reiteració		2,2	0,2	4,2
Hospital de dia		9.199	11.752	



La millora de l'accessibilitat, un repte constant

BSA desenvolupa el Pla d'accessibilitat 2009-2011 per facilitar l'accés als serveis sanitaris i socio-sanitaris i a una informació de qualitat. N'és un exemple la implantació del programa de traducció Universal Doctor per millorar la comunicació entre els professionals i els usuaris que no parlen català ni castellà. El grup de treball interdisciplinari es coordina amb entitats que representen cultures dels nouvinguts i detecta necessitats de formació dels professionals. La confecció d'un vídeo informatiu adreçat als pacients de cirurgia major ambulatoria també s'emmarca dins del Pla d'accessibilitat a BSA.

Grups relacionats amb el diagnòstic (GRD)

GRD	Descripció	Altes	%
Altes mèdiques més freqüents			
541	Pneumònia simple i altres trastorns excepte bronquitis i asma, amb comorbiditats i/o complicacions	371	6,7
127	Insuficiència cardíaca i xoc	190	3,4
544	Insuficiència cardíaca crònica/arítmia, amb comorbiditats i/o complicacions majors	148	2,7
588	Bronquitis i asma, pacients majors de 17 anys, amb comorbiditats i/o complicacions	110	2,0
97	Bronquitis i asma, pacients majors de 17 anys, sense comorbiditats i/o complicacions	108	1,9
Altes quirúrgiques més freqüents			
209	Pròtesis articulars/reinserció de membre, extremitat inferior	137	2,5
222	Intervencions de genoll, sense comorbiditats i/o complicacions	130	2,3
158	Intervencions d'anús i estoma, sense comorbiditats i/o complicacions	129	2,3
494	Colecistectomia laparoscòpica sense exploració de ducte comú, sense comorbiditats i/o complicacions	125	2,2
162	Intervencions per hèrnia inguinal/femoral, majors de 17 anys, sense comorbiditats i/o complicacions	104	1,9
Altes socio-sanitàries més freqüents			
820	Fractura de fèmur	78	7,9
43491	Oclusió artèria cerebral inespecificada, amb infart cerebral	68	7,2
29040	Demència vascular no complicada	28	3,0
1629	Neoplàsia maligna bronqui i pulmó inespecificades	29	2,9
3310	Malaltia d'Alzheimer	21	2,1

Indicadors assistencials

Atenció primària

Cobertura vacunal en la població infantil atesa i assignada	93,5%
Cobertura del càlcul del risc cardiovascular en pacients de 35 a 74 anys amb colesterolèmia total > 200 mg/dl	86,7%

Atenció hospitalària

Estada mitjana d'hospitalització	5,2
Índex de substitució de cirurgia major ambulatoria	74,6%

Atenció socio-sanitària

Pacients pal·liatius que milloren la percepció del dolor	83,7%
Ingressos de convalsència amb fractura de fèmur i/o AVC en què els pacients presenten una millora funcional	88,6%

Atenció domiciliària

Pacients PADES amb primer contacte < 48 hores	88,0%
Pacients PADES terminals amb familiars inclosos al programa de dol	89,4%

Urgències

Abandonaments - altes voluntàries	1,0%
Estades inferiors a 12 hores	99,2%

Atenció a la salut sexual i reproductiva

Cobertura del cribratge de càncer de coll d'úter en dones de 25 a 64 anys	81,3%
Cobertura del cribratge de càncer d'úter en dones de 45 a 65 anys	83,7%



El Pla estratègic, afectat per la situació econòmica

La situació econòmica del sistema sanitari i els ajustos en matèria de finançament han condicionat de forma important el desenvolupament del Pla estratègic aprovat per al període 2008-2011. Només aquelles línies que no requerien aportació econòmica han pogut continuar per complir al nostre compromís d'avançar en la millora de la salut i el benestar de les persones.

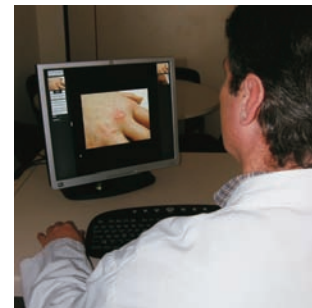
Proves diagnòstiques

Diagnòstic per la imatge	124.401
Aparell digestiu	499
Ecografies	10.818
Mamografies	1.379
Cribratge del càncer de mama	5.556
Miscel·lània	2
Radiografies convencionals	76.038
Radiografies convencionals especials	5.672
TAC	7.334
Urologia	138
Ressonàncies	10.087
Ortopantomografies	5.561
Densitometries	1.317
Laboratori (determinacions)	1.075.075
Hematologia	95.309
Coagulació	69.471
Bioquímica	756.550
TAO	3.007
Banc de sang	4.859
Serologia	121.870
Microbiologia	24.009

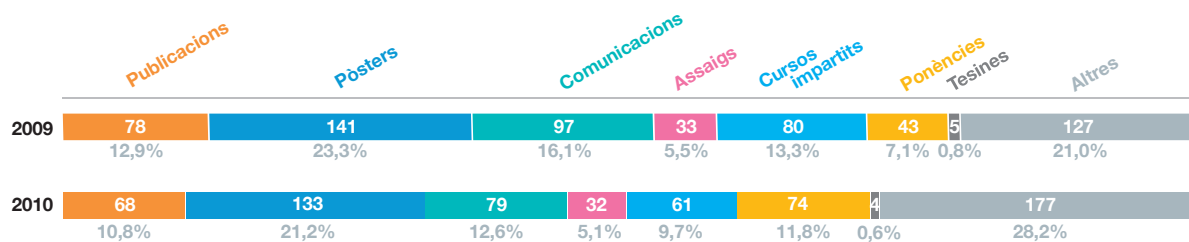
Unitat de Salut Laboral

Casos declarats	241
Sessions de formació al Barcelonès Nord i Maresme	34

La teledermatologia arriba a tota l'atenció primària de BSA, facilita les telederivacions i millora la immediatesa assistencial.



Distribució de l'activitat científica



BSA aposta per la innovació i l'ensenyament, i ho fa en el marc de col·laboració amb la Fundació Tecnocampus Mataró-Maresme mitjançant activitats docents, de recerca, de transferència de coneixement i d'innovació en l'àmbit sanitari.



Participació i promoció de la salut

“Un Dia per a la Salut” és el lema del cicle commemoratiu dels Dies Mundials de la Salut que ha engegat BSA i que ja s’ha materialitzat en diferents activitats. L’objectiu és aprofundir en el coneixement de les malalties, potenciar l’autocura i fomentar la participació, en temes de salut, de la ciutadania en general i de les associacions i entitats que formen el teixit social. La imatge que dona forma al cicle i al lema és obra del guanyador d’un concurs realitzat entre alumnes de l’Escola d’Art i Superior de Disseny Pau Gargallo de Badalona.

En el marc del Pla d’igualtat de BSA, s’implanta el *Manual de llenguatge no discriminatori*, la nova guia dels professionals per evitar la discriminació, especialment la sexista.

Medi ambient: gestió de residus

Producte

Grup I

Cartró i paper	52.253 kg
Porexpan	1.279 kg
Plàstics	977 kg
Mobles, fustes i palets	7.194 kg
Olis i greixos comestibles	1.185 l
Electrodomèstics / informàtica	789 kg
Cables	156 kg
Ferralla	1.249 kg

Grup II

Radiografies que contenen plata	745 kg
---------------------------------	--------

Grup III

Residu sanitari grup III	99.500 l
--------------------------	----------

Grup IV

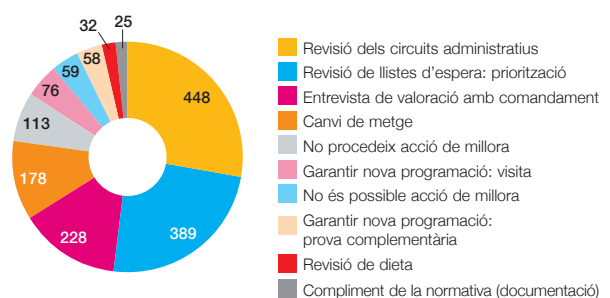
Residu sanitari grup IV	15.510 l
Medicaments	9 kg
Fluorescents i bombetes	462 kg
Tònens i tintes	946 kg
Bateries i piles	302 kg

Indicadors de responsabilitat social

Procés	Indicador	
Objectius de responsabilitat social	Objectius assolits	100%
Gestionar no-conformitats, accions correctives i accions preventives	No-conformitats tancades	98%
Comunicació externa	Col·laboracions en projectes de cooperació	26
	Impacte de temes d’RSC en mitjans de comunicació	130
Comunicació interna	Incidents hostils comunicats/recurs mèdic o legal utilitzat	35/3
Formació de recursos humans	Formació en matèria de riscos laborals	100%
Homologació de proveïdors	Nombre de proveïdors	190
	% respecte total facturació	87,35%

La percepció dels usuaris de BSA

Principals accions de millora

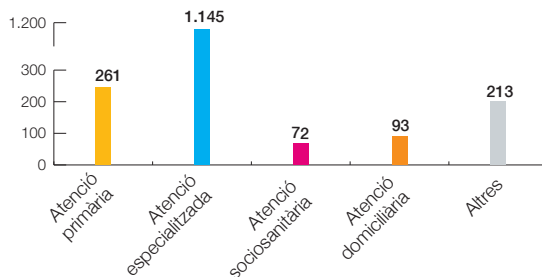


Resultats de l’enquesta de satisfacció de l’usuari. Servei d’Atenció Socio sanitària

BSA	8,75
Catalunya	8,24

Puntuació de 0 a 10.

Opinions recollides

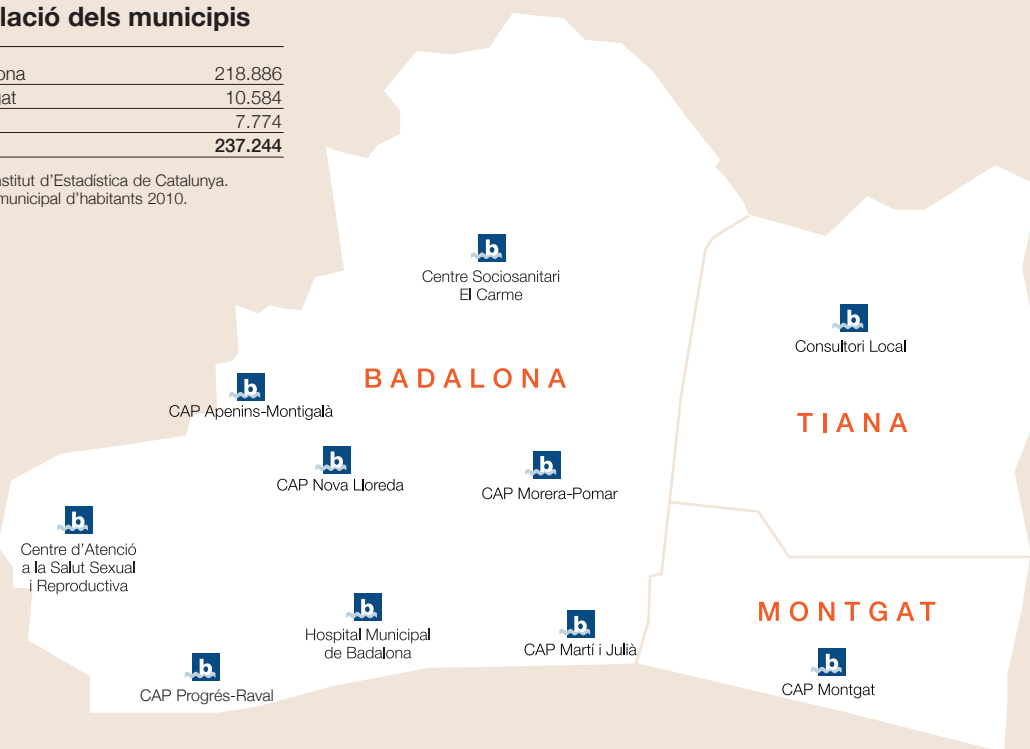


Els llits de pal·liatius creixen més del doble –de 15 a 36– per millorar l’accessibilitat del pacient pal·liatiu del territori.

Població dels municipis

Badalona	218.886
Montgat	10.584
Tiana	7.774
Total	237.244

Font: Institut d'Estadística de Catalunya.
Padró municipal d'habitants 2010.



Badalona Serveis Assistencials

www.bsa.cat

Plaça de Pau Casals, 1
08911 Badalona
Tel. 934 648 300
Fax 934 648 391
bsa@bsa.cat

Hospital Municipal de Badalona

Via Augusta, 9-13
08911 Badalona
Tel. 934 648 300
Fax 934 648 391

Centre Sociosanitari El Carme

Camí de Sant Jeroni de la Murtra, 60
08917 Badalona
Tel. 935 074 710
Fax 935 074 715

Centre d'Atenció a la Salut Sexual i Reproductiva (CASSIR)

Mare de Déu de Lorda, 119-125
08913 Badalona
Tel. 933 882 374
Fax 933 884 599

Centre d'Atenció Primària Martí i Julià

Martí i Julià, 11-17
08911 Badalona
Tel. 931 671 840
Fax 931 671 841

Centre d'Atenció Primària Progrés-Raval

General Weyler, 44
08912 Badalona
Tel. 933 890 695

Centre d'Atenció Primària Nova Lloreda

Avinguda de Catalunya, 62-64
08917 Badalona
Tel. 935 072 055
Fax 933 980 062

Centre d'Atenció Primària Apenins-Montigalà

Apenins, s/n
08917 Badalona
Tel. 933 951 779
Fax 933 952 232

Centre d'Atenció Primària Morera-Pomar

Joan d'Àustria/Pere III, s/n
08915 Badalona
Tel. 934 655 200
Fax 934 657 903

Centre d'Atenció Primària Montgat

Sant Antoni M. Claret, s/n
08390 Montgat
Tel. 934 694 930
Fax 934 691 814

Consultori Local de Tiana

Franci, s/n (Casa de la Punxa)
08391 Tiana
Tel. 934 694 930
Fax 934 972 207

Unitat de Salut Laboral Barcelonès Nord i Maresme

Gaietà Soler, 6-8, entresòl
08911 Badalona
Tel. 934 648 464
Fax 935 029 014

Unitat de Medicina de l'Esport

Camí de Sant Jeroni de la Murtra, 60
08917 Badalona
Tel. 934 603 900
Fax 935 074 715

Organització gestionada amb el suport de:



Ajuntament de Badalona



Consorci de Salut i Social de Catalunya