

Hospital Comarcal de l'Alt Penedès

Memòria 2011



Presentació

Consell Rector

(el 31.12.2011)

President

Antoni Jounou Albornà

Vicepresident

Aureli Ruiz Milà

Vocals

Magi Casulleras Canela

Queta Domènech Vidal

Carme Garrido Garrido

Josep M. Herrera Ruiz de la Hermosa

Eva Sánchez Busquets

Martí Solé Bordes

M..Carmen Villanueva Pin

Equip directiu

(el 31.12.2011)

Gerent

Francesc Ferrer Ferret

Directora mèdica

Montse González Verde

Director administratiu i financer

Joan Jeremías Tutusaus

Director Recursos Humans

Emili Llobet Fernández-Grande

Directora d'Infermeria

Carme Rizo Rey

Directora de Comunicació i

Atenció al client

Helena Mestre Sans

L'any 2011 ha sigut un any especialment difícil per a tots nosaltres, els efectes de la crisi econòmica han repercutit en una reducció molt important en els pressupostos del Departament de Salut de la Generalitat de Catalunya. Al nostre hospital, s'ha concretat en una reducció aproximada del 8% del pressupost.

Les mesures posades en marxa a tots els serveis de l'hospital, la col·laboració, l'esforç i la implicació de tots els professionals de l'hospital, han fet possible que poguéssim assolir aquesta important disminució del pressupost assignat al nostre centre per aquest any. Ens podem sentir orgullosos de l'esforç realitzat, cadascú dins les seves possibilitats.

Amb aquesta limitació hem estat capaços de mantenir l'activitat i el servei als nostres pacients, procurant la qualitat tècnica i humana que es mereixen. Els ciutadans ho han valorat favorablement com així ho demostren els resultats i les enquestes de satisfacció que s'han realitzat aquest any en l'atenció a urgències i en l'atenció ambulatoria.


Un altre aspecte positiu que indica que la nostra organització continua avançant en diferents projectes, és el cas de la nostra WEB, que ha sigut premiada per la Fundació Avedis Donabedian amb el premi a la "Millor pagina web d'una institució sanitària i social"

En aquest context, també hem pogut assolir la primera fase de les obres d'ampliació del centre, que ha suposat posar en marxa una part del servei d'urgències, l'àrea de pediatria i iniciar la segona fase, intervenint en el mateix servei. El 2012 continuaran amb la finalització de la reforma d'urgències, la posta en marxa del Bloc obstètric i de la UCSI, reformes molt necessàries pel desenvolupament i la millora de l'hospital.


Amb l'any 2012 iniciem un període en que el nostre hospital haurà de treballar en el marc del Pla de Salut 2011-2015, que planteja un conjunt de línies de treball i iniciatives que ens han de guiar aquests propers anys. En moltes de les quals, ja hi estem treballant, com és el cas del model d'atenció del malalt fràgil, la Unitat del Pacient Crònic Complex, la coordinació de serveis amb l'Atenció Primària, com ara pediatria i l'atenció continuada, etc.

Considerant la previsió pressupostària pel 2012, hem de ser conscients que seguirem amb més restriccions, per això tenim el repte de continuar sent curosos amb la utilització dels recursos públics, com ens demana la societat i, en aquest sentit, tenim un plus de responsabilitat afegit com a professionals de la Sanitat.

Continuem tenint un futur ple d'incertesa i dificultats, però també ple de reptes que volem afrontar amb compromís i responsabilitat. Des del Consell Rector i la Direcció, ens comprometem a continuar treballant, més que mai, pel futur de l'Hospital i pels interessos de tots plegats, procurant un clima de respecte mutu i reconeixement de l'esforç. En aquest sentit, valorem molt positivament la feina que s'ha fet aquest any passat i que estem segurs que es continuarà fent amb la mateixa dedicació, professionalitat i humanitat.



Antonio Jounou Albornà
President



Francesc Ferrer Ferret
Gerent

El CSAP es defineix com una organització sanitària que, des de la visió de servei públic, té com a missió oferir una assistència integral i integrada de qualitat en l'àmbit de la Salut a la població de la seva àrea d'influència, en un marc de sostenibilitat.
(Missió CSAP)

Volem ser una organització sanitària innovadora i reconeguda pels ciutadans i professionals en la prestació dels nostres compromisos sanitaris i socials. **(Visió CSAP)**

Recursos estructurals

Hospital d'aguts	
Llits	116
C. Externes i gabinets d'exploració	40
Quiròfans	4
Sala de parts	1
Boxs d'urgències	13
Llits d'observació d' urgències	6
Àrea d'atenció ambulatoria per a Hospital de dia (espais)	23
Àrea d'atenció ambulatoria per a CMA (espais)	8

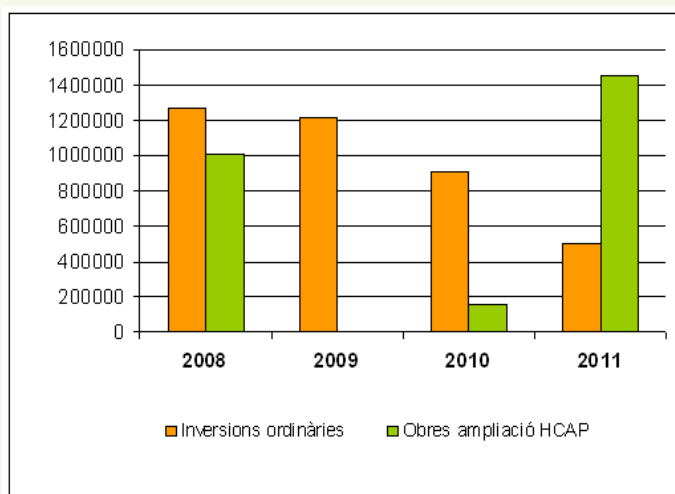
Sociosanitaris

Equip UFISS	1
-------------	---

Recursos econòmics

Ingressos d'operacions continuades	33.690.209 €
Despeses d'operacions continuades	33.650.738 €

Evolució de les inversions



Evolució de l'activitat assistencial, 2008-2011

	2008	2009	2010	2011
Altes	7.867	8.363	8.287	7.528
Parts	785	751	745	676
Intervencions quirúrgiques majors	3.987	3.918	3.793	3.946
Consultes externes	110.522	109.645	113.003	111.563
Urgències	47.816	53.203	55.415	55.969
Hospital de Dia	5.187	5.253	5.284	3.416

La disminució d'ingressos provinents del CatSalut i el consegüent ajust pressupostari d'aquest any, han fet necessàries importants mesures d'ajustament, com ara el tancament de llits, la suspensió de l'activitat quirúrgica addicional, un esforç important de control del consum de material i dels recursos i, en el cas dels RRHH, una significativa disminució d'hores contractades.

Recursos humans

Direcció	6
Personal assistencial	
Facultatius	102
Grau mitjà	129
Formació professional de nivell 1	88
Formació professional de nivell 2	13
Personal no qualificat	20
Personal administratiu	65
Total	423

Activitat diària

Altes	21
Consultes externes	452
Urgències	153
Intervencions quirúrgiques	38



L'Hospital ha posat en marxa la *Unitat d'atenció al pacient crònic aguditzat*, en el marc del *Programa d'atenció al pacient crònic* que s'està impulsant conjuntament amb l'atenció primària i la sociosanitària. Aquest programa té com objectiu millorar el control i el seguiment dels pacients crònics, evitant que reingressin.

ACTIVITAT

Altes

Altes convencionals	6.171
Medicina	2.140
Ginecologia i obstetrícia	819
Traumatologia	768
Cirurgia general	1.136
Urologia	340
Otorinolaringologia	68
Oftalmologia	3
Neonatologia	152
Urgències	739
Oncologia	6
Altes de cirurgia major ambulatoria (CMA)	1357
Total d'altes	7528

Activitat obstètrica

Parts	676
Cesàries (%)	16,4
Índex d'al·letament matern a l'alta (%)	82

Urgències

Total d'urgències	55.969
Urgències/dia	153
Urgències ingressades (%)	8,1

Hospital de dia

Sessions	3.416
----------	-------

Diagnòstic per la imatge

Exploracions amb radiocontrast	548
Radiografies convencionals (plaques)	65.663
Mamografies	6.090
Ecografies	6.465
TAC	5.659
Rx intervencionista	337

Farmàcia

Preparacions de citostàtics	2.023
Pacients amb dispensacions ambulatories	462
Medicaments reenvasats	32.545
Preparacions de nutricions parenterals	210

Rehabilitació

	Pacients	Sessions
Hospitalització	400	1.225
Ambulatoria	1.486	31.384
Total	1.886	32.609

Al llarg de tot l'any s'han recollit **80 donacions de sang de cordó umbilical**, d'acord amb el **Conveni de col·laboració amb el Banc de Sang i Teixits**.



Exploracions complementàries

Cardiologia	5.757
Gastroenterologia	2.295
Ginecologia/Obstetrícia	4.390
Neurologia	280
Oftalmologia	2.032
Otorinolaringologia	5.313
Pneumologia	1.112
Urologia	737
Dermatologia	189
Reumatologia	51



La Xarxa Teleictus és un bon exemple de com la coordinació dels equips assistencials de l'Hospital Comarcal de l'Alt Penedès i l'Hospital Universitari de Bellvitge i la utilització de les noves tecnologies de la informació, les TIC, fan possible una millora important en l'aplicació del codi ictus i, sobre tot, una millor assistència a les persones que el pateixen.

Activitat ambulatoria

Per facilitar la comunicació amb els ciutadans, mitjançant les noves tecnologies, s'ha creat al web csap.cat una adreça de correu electrònic per poder reprogramar o cancel·lar visites o proves amb més facilitat.

Consultes externes

Primeres visites	31.737
Visites successives	79.826
Total	111.563
Índex de reiteració (segones/primeres)	2,51

Consultes externes per especialitat

Traumatologia	21.796	Medicina interna	3.079
Oftalmologia	11.976	Cardiologia	2.774
Hematologia	1.713	Urologia	6.763
Ginecologia i obstetrícia	5.428	Anestèsia	2.724
Otorinolaringologia	7.531	Oncologia	2.539
Dermatologia	6.367	Rehabilitació	6.351
Cirurgia general	6.833	Clínica del dolor	492
Gastroenterologia	2.860	Dietètica i nutrició	736
Endocrí	5.440	Altres	2.689
Neurologia	4.879	Total	111.563
Pneumologia	4.406		
Reumatologia	4.187		

Activitat social

Treball social

Usuaris	569
Visites	1.718

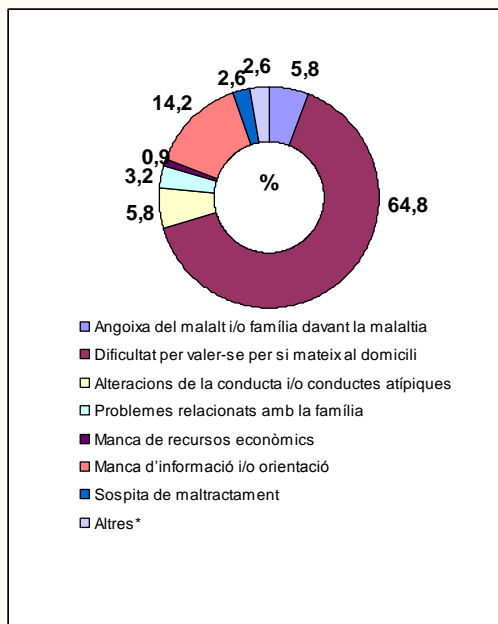
Activitat voluntariat

Visites a hospitalització	2.536
Visites Pallassos	127
Acompanyaments a C. Externes	43

Mediació

Suport intern	289
Sessions At. part	11

Diagnòstic social





S'ha acabat la primera fase de les obres d'ampliació i millora de l'Hospital que ha permès posar en marxa el nous espais de les urgències pediàtriques i la sala d'espera del servei d'urgències.

ACTIVITAT QUIRÚRGICA

Intervencions quirúrgiques convencionals

Intervencions programades	1.480
Intervencions urgents diferides	224
Intervencions urgents	360

Intervencions majors per especialitat

	Intervencions totals	Intervencions de CMA	Taxa de substitució CMA (%)
Gastroenterologia	172	-	-
Traumatologia	936	291	31
Cirurgia general	955	259	27
Oftalmologia	511	508	99
Ginecologia i obstetrícia	309	99	32
Otorinolaringologia	284	228	80
Urologia	357	88	25
Dermatologia	411	409	100
Altres	11	-	-
Total	3.946	1.882	

Intervencions quirúrgiques a l'UCSI

Cirurgia major ambulatoria	1.882
Cirurgia menor	5.365

S'ha aconseguit incrementar l'activitat quirúrgica, malgrat la suspensió dels programes addicionals, gràcies a la reorganització de la programació i a la implicació del personal.



Grups relacionats amb el diagnòstic (GRD)

GRD	Descripció	Nombre
5 primers GRD mèdics		
373	Part vaginal sense diagnòstic complicat	444
541	Pneumònia simple i altres trastorns respiratoris, excepte bronquitis i asma, amb cc.	275
127	Fallada cardíaca i xoc	250
088	Malaltia pulmonar obstructiva crònica	202
243	Patologia mèdica de columna vertebral	186
5 primers GRD quirúrgics		
039	Intervenció de cristal·lí	398
270	Altres cirurgies de la pell, teixit subcutani i mama sense cc.	206
494	Colecistectomia laparoscòpica, exploració del ducte comú sense cc.	131
158	Intervencions sobre anus i estoma, sense cc.	103
162	Intervencions d'hèrnia inguinal/femoral, edat >= 18, sense cc.	98
5 primers GRD de cirurgia major ambulatoria		
039	Intervenció de cristal·lí	391
270	Altres cirurgies de la pell, teixit subcutani i mama sense cc.	199
243	Patologia mèdica de columna vertebral	132
040	Intervencions extraoculars excepte òrbita, edat >=18	92
119	Lligadura i extracció venosa	75



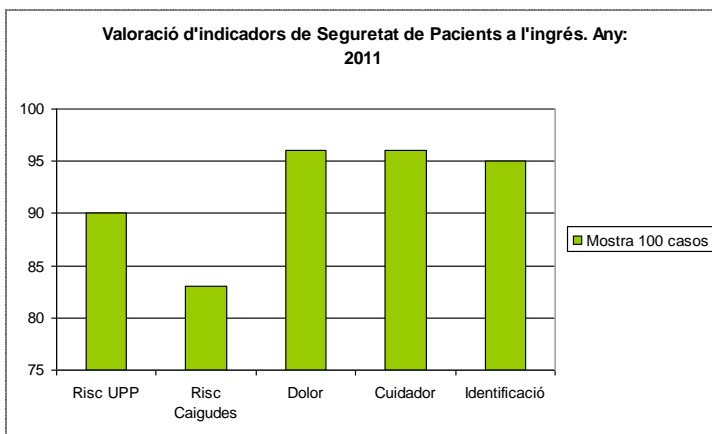
Premi FAD a la millor pagina web d'una institució sanitària pel CSAP.
 Hem assolit aquest premi després d'una renovació total del web, amb una orientació decidida cap al ciutadà, com una eina que posa a la seva disposició informació d'interès i per facilitar-li l'accés als nostres serveis.

QUALITAT

Indicadors de qualitat

Estada mitjana (dies)	5,7
Índex d'ocupació (%)	84,1
Urgències que ingressen (%)	8,1
Infecció nosocomial (%)	4,9
Taxa de mortalitat (%)	4,1
Taxa de readmissió 30 dies (%)	7,2
Taxa de substitució per CMA (%)	67
Taxa de caigudes (n/estades x 1000)	1,57
Risc de nafra per pressió intrahospitalària	0,46
Identificació adequada (%)	98,8
Índex d'al·letament (%)	82,0

S'ha aconseguit una millora important en el seguiment dels programes de seguretat dels pacients, tal com ho demostra el percentatge de valoracions a l'ingrés.



Avanç significatiu en el procés de digitalització de la HC amb la incorporació de documentació diversa en format PDF, Voluntats Anticipades, Consentiments informats, etc., visualització d'imatges de proves externes i internes com ara l'ECG, retinografies, laparoscòpia, etc.

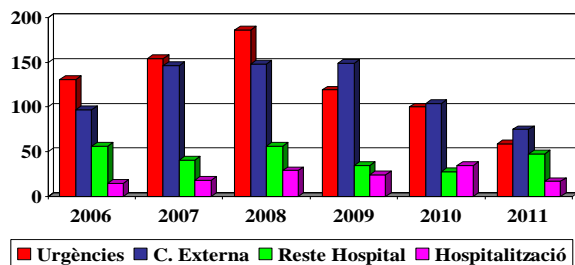
Percepció dels usuaris

Agraïments, suggeriments i reclamacions

Agraïments	27
Suggeriments	18
Reclamacions i queixes	181
Tràmits	133

Hem modificat l'enquesta de satisfacció que donem als pacients ingressats, incorporant més preguntes per conèixer millor l'opinió i les expectatives que tenen els pacients atesos, dels serveis rebuts.

Reclamacions, queixes i suggeriments



Les enquestes realitzades pel CatSalut a les persones ateses a urgències i a consultes externes de l'Hospital, ens mostren una millora important respecte a les anteriors. Les mesures de satisfacció global i de fidelitat es situen lleugerament per sota a urgències i per sobre a consultes externes, de la mitjana de Catalunya.

S'ha signat un acord de cooperació amb l'Ajuntament de Vilafranca, per a donar impuls des de la cooperació i la solidaritat a la iniciativa anomenada Pla de dinamització comunitària, prevista en el 2n Pla especial de Foment de l'Ocupació al barri de l'Espirall.

Medi ambient

Gestió mediambiental

Consum	2009	2010	2011
Llum (Kw)	3.479.805	3.775.545	3.399.356
Aigua (M3)	33.420	27.011	24.656
Gas (M3)	256.843	296.907	249.135
Oxigen	98.882	84.001	89.142
Paper (Kg)	96.000	96.600	88.000
Fusta (Kg)	7.800	7.900	7.100
Oli vegetal (Kg)	1.125	765	470
Oli mineral (litres)	200	200	150
Líquids de Rx (litres)	7.970	120	30
Consumibles d'impressió ink-jet i làser (Kg)	210	162	89



Total litres residus sanitaris generats

	2010	2011
Grup II	1.383.800	1.404.700
Grup III	63.913	58.471
Grup IV	7.530	5640
Cost total	82.627€	80.100 €

Col·laboració i compromís social

Indicadors

Exposicions al Passadís	4
Notes de premsa / informació als ciutadans	16
Col·laboracions amb entitats	2

Cooperació i solidaritat

Accions solidàries impulsades per la Comissió de Cooperació Solidària de l'Hospital (CCSH)

Campanyes de recollida d'aliments per a Càritas.	399,6 Kg
Campanya de Nadal de recollida de joguines per a Creu Roja "Cap nen sense joguina"	-



S'ha participat en el projecte solidari d'organització d'un servei d'optometria infantil a l'hospital Jungla de l'Índia i també s'ha col·laborat en una missió humanitària al Txad.





S'han creat noves eines de comunicació i participació dels professionals a la intranet. L'espai de debat permet disposar d'una eina més de participació i comunicació, qui vulgui hi pot plantejar, compartir, comentar temes d'interès per a tothom a l'Hospital. També hi ha una enquesta, similar a les que es poden trobar als diferents mitjans de comunicació digital.

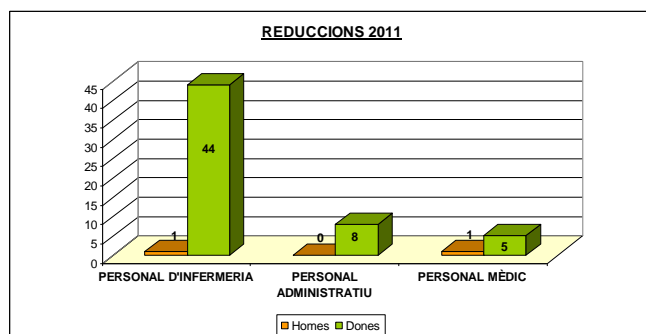
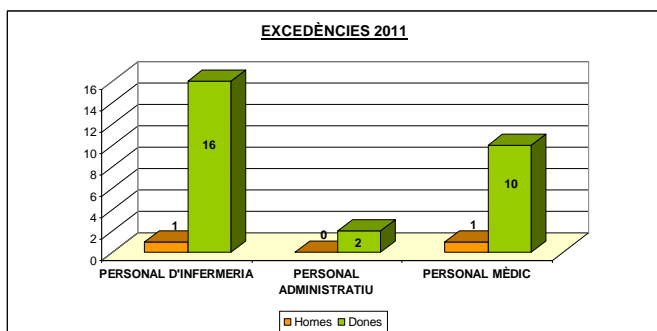
Compromís amb les persones treballadores

Excedències i reduccions de Jornada personal de CSAP 2011

	Infermeria	Administratius	Metges
Reduccions de jornada	45	8	6
Excedències	19	2	11
Total	62	10	17

Malgrat l'amortització de diversos llocs de treball a l'hospital, s'ha pogut preservar que tothom pogués treballar les hores que té contractades.

El fet de suprimir pràcticament tota la contractació eventual, ha fet necessari una planificació més directa i acurada dels permisos per part de la direcció i la necessitat de més flexibilitat per part del personal.



Formació continuada / gestió del coneixement

Dedicació

Hores dedicades a formació	10.178
Hores docents interns	111

Presentacions

Ponències orals	17
Ponències pòsters	32

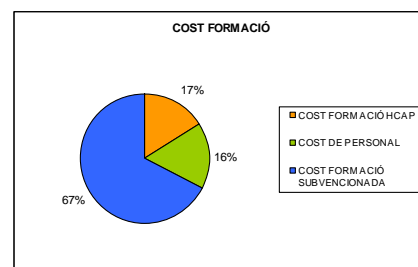
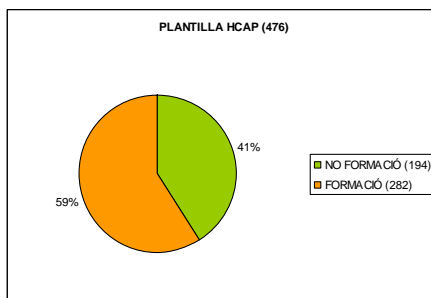
Metges/esses residents

1r anys	4
2n any	4
3r any	2
4t any	3

Estada en pràctiques

Infermeria DUI	9
Infermeria Auxiliars	11
Fisioterapeutes	1
Tècnics Rx	2
Farmàcia	1
Nutrició	1
Treball Social	1
Administratius	2

En el marc de la Setmana Mundial de la Lactància Materna, es va celebrar a l'Hospital la I Jornada en temes d'avantguarda en lactància materna: nous reptes, organitzada per la Comissió de Lactància Materna de l'Alt Penedès.



Població municipis

Avinyonet del Penedès	1.591	Cabrera d'Anoia	843
Cabanyes, lles	819	Mediona	2.087
Castellet i la Gornal	359	Sant Pere de Riudebitlles	2.347
Castellví de la marca	1.508	Sant Quintí de Mediona	2.155
Font-rubí	1.394	Sant Sadurní d'Anoia	12.686
Granada, la	1.886	Torrelavit	1.273
Olèrdola	3.183	Nuclis de Piera i Subirats	154
Olesa de Bonesvalls	1.506	ABS Sant Sadurní	21.545
Pacs del Penedès	909	Vilafranca del Penedès	41.175
Pla del Penedès, el	1.080	ABS Vilafranca del Penedès	41.175
Pontons	486	TOTAL sector Alt Penedès	95.867
Puigdàlber	514		
Sant Cugat Sesgarrigues	989		
Sant Martí Sarroca	3.118		
Santa Fe del Penedès	358		
Santa Margarida i els Monjos	7.089		
Subirats	2.726		
Torrelles de Foix	2.295		
Vilobí del Penedès	1.095		
Nuclis de Querol	242		
ABS Penedès Rural	33.147		

Font: RCA 2011

